

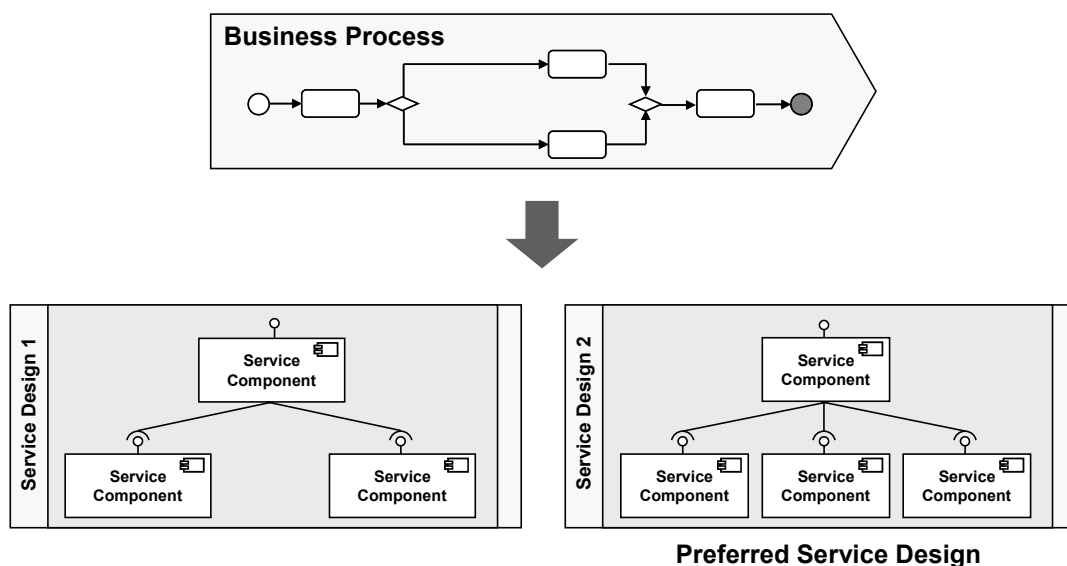
Diplom- und Studienarbeiten

im Forschungsbereich

Dienstentwurf

Dipl.-Inform. Michael Gebhart • Tel.: 0721 / 608-7797
gebhart@cm-tm.uka.de • www.cm-tm.uka.de/gebhart

Im Kontext von dienstorientierten Architekturen (engl. Service Oriented Architecture, SOA) bilden Dienste die fundamentalen Bestandteile, um die Ausführung von Geschäftsprozessen zu unterstützen. Die Etablierung einer dienstorientierten Architektur erfordert daher zunächst die Identifikation der benötigten Funktionalität und anschließend den Entwurf der Dienste gemäß dieser Anforderungen. Die Veröffentlichung in einem Dienstverzeichnis ermöglicht das einfache Auffinden und Nutzen der Dienste. Ziel des Forschungsbereichs ist es, diese Aspekte als Teil der SOA-Governance zu unterstützen und eine Ableitung der Dienste aus den Anforderungen und den Vergleich verschiedener Dienstentwürfe für eine bestmögliche Unterstützung der Geschäftsprozesse zu ermöglichen.



Bestimmung des bevorzugten Dienstentwurfs zur bestmöglichen Unterstützung des Geschäftsprozesses

Im Forschungsbereich Dienstentwurf sind für das Wintersemester 2009/2010 folgende Arbeiten geplant:

Diplomarbeiten

- Berücksichtigung bestehender SOA-fähiger Anwendungen im Dienstentwurf
- Einfluss objektorientierter und komponentenorientierter Prinzipien im Dienstentwurf

Studienarbeiten

- Überführung einer bestehenden Dienstlandschaft in ein Dienstmodell
- Einrichtung eines Dienstverzeichnisses für einen systematischen Dienstentwurf